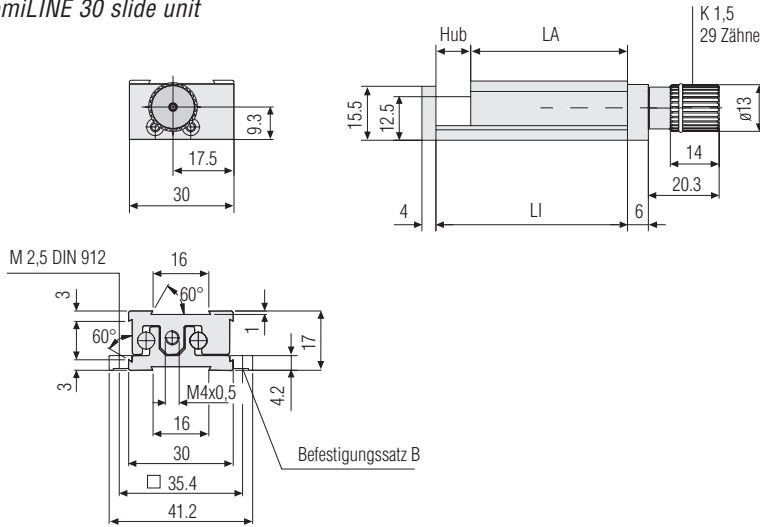
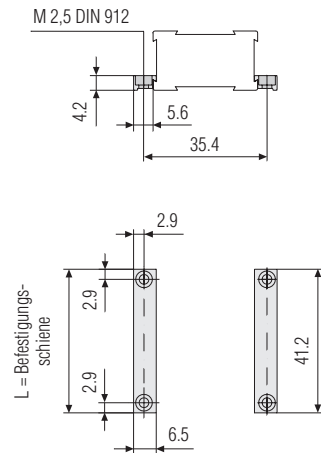


domiLINE 30

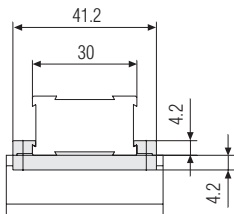
domiLINE 30 Schlitteneinheit
domiLINE 30 slide unit



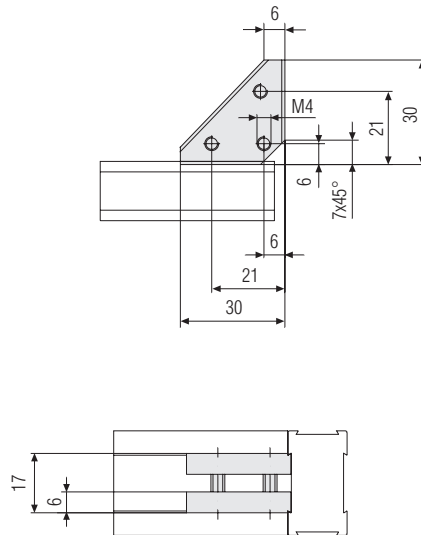
Befestigungssatz B
Fastening set B



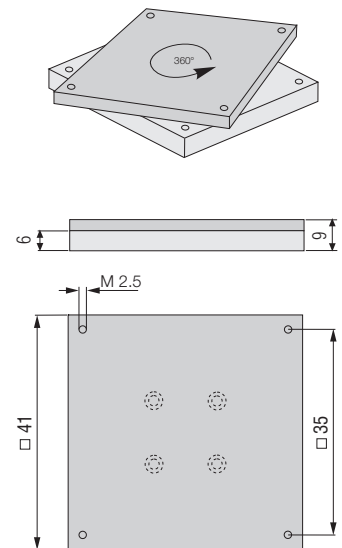
X-Y Verbindungssatz
X-Y connecting set



X-Z Verbindungssatz
X-Z connecting set



Dreheinheit
Rotational unit



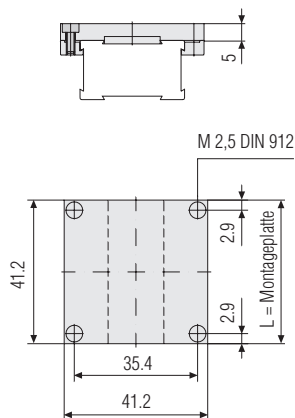
Standardeinheiten domiLINE 30 - Lagerware / Standard units domiLINE 30 - stock goods

B	LA	LI	Hub/Stroke	G	P	K	E	Gewicht/Weight	Art.-Nr./Art no.
30	45	50	5	G	0,5	-	E	80 g	1007739
30	45	55	10	G	0,5	-	E	100 g	1006646
30	45	60	15	G	0,5	-	E	120 g	1007740
30	45	65	20	G	0,5	-	E	140 g	1007741

Zubehör / Accessories

Bezeichnung / Designation	Art.-Nr./Art no.
Befestigungssatz, Standardlänge 41,2 mm / Fastening set, standard length 41,2 mm	316261
Montageplatte komplett, Länge 41,2 mm / Mounting plate complete, length 41,2 mm	316262
X-Y Verbindungssatz / X-Y connecting set	316263
X-Z Verbindungssatz / X-Z connecting set	316264
Zusatzplatte / Additional plate	316266
Befestigungssatz, Sonderlänge in mm / Fastening set, special length in mm	316268
Montageplatte Sonderlänge / Mounting plate special length	316269
Befestigungssatz mit Gewinde L = 41 mm / Fastening set, with thread L = 41 mm	319270
Befestigungssatz mit Gewinde Sonderlänge / Fastening set with thread special length	1014561
Befestigungsbohrung / Fastening hole	319201
Dreheinheit mit Befestigungssatz / Rotary unit	319233
Digital-Anzeige / Digital display	-

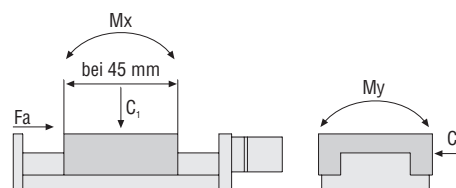
Montageplatte **M**
Mounting plate **M**



B = Breite mm
LA = Länge Außenschlitten
LI = Länge Innenschlitten
Hub = in mm
G = Gleitführung
P = Spindelsteigung
E = Endplatte

B = width mm
LA = length, outer slide
LI = length, inner slide
Stroke = in mm
G = slideway
P = spindle pitch
E = end plate

Zulässige Belastungen domiLINE 30
Maximum loads domiLINE 30



$F_a = 40 \text{ N}$ $C_2 = 65 \text{ N}$
 $C_1 = 150 \text{ N}$ $M_x = 2 \text{ Nm}$
 $M_y = 2 \text{ Nm}$ $M_z = 1 \text{ Nm}$