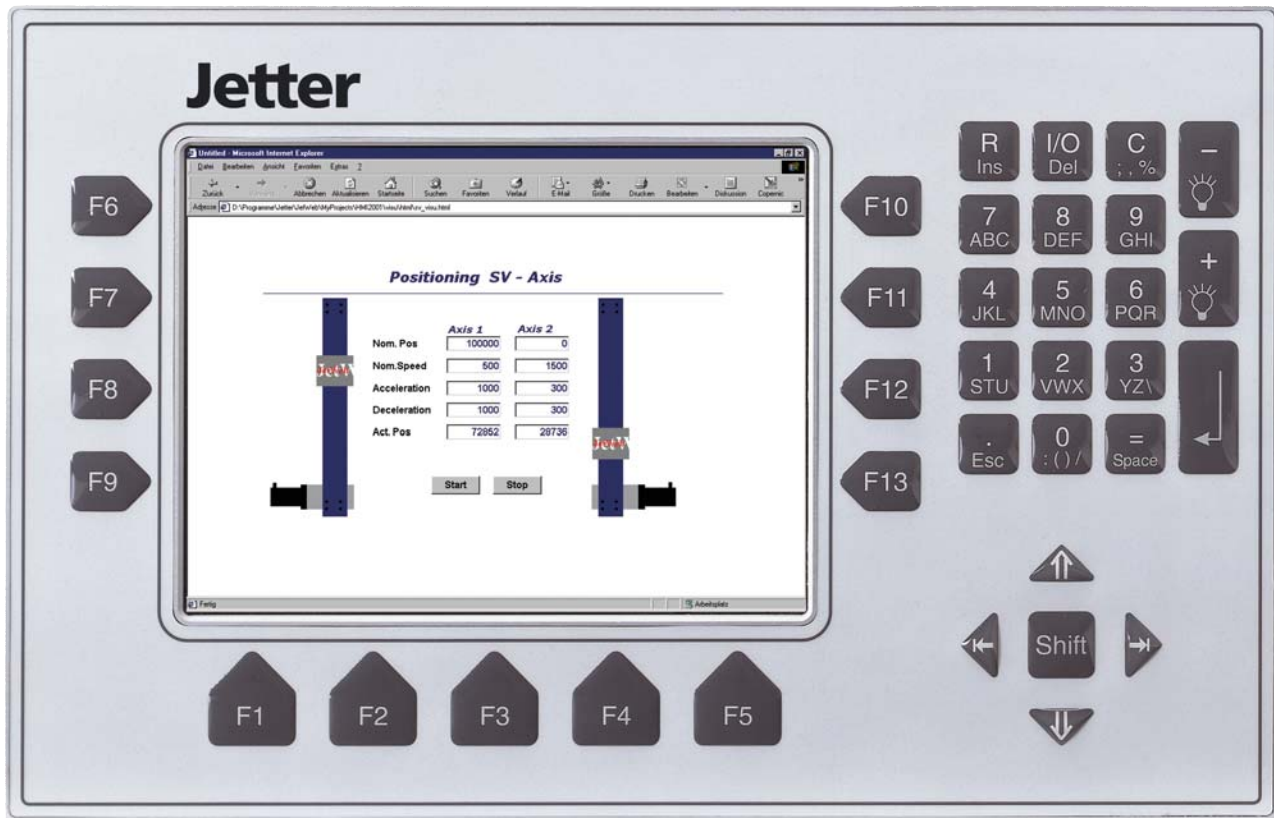


JetView 600 / 650



- Kompakte Größe
- 6,5“ TFT-Display
- 640 x 480 Bildpunkte (VGA)
- Bedienung mittels Touch-Screen und/oder Tasten
- Erweiterbar durch zwei PC/104-Steckplätze
- DiskOnChip oder Festplatte
- Watchdog
- LAN (Ethernet 100 MBit/s)

- *Compact size*
- *6.5“ TFT Display*
- *640 x 480 pixel (VGA)*
- *Operation by means of a touch screen and/or keys*
- *Expandability through two PC/104 slots*
- *DiskOnChip or hard disk*
- *Watchdog*
- *LAN (Ethernet 100 MBit/s)*

Das Visualisierungssystem JetView 600 / 650 wird vorzugsweise in Anlagen eingesetzt, die eine intuitive Bedienung erfordern. In Fällen, bei denen eine Mausbedienung hinderlich wäre, stellt der Touch-Bildschirm eine sinnvolle Alternative dar. Der Bediener kann anhand des Anlagenbildes die verschiedenen Funktionsgruppen aufrufen und Daten anzeigen bzw. ändern. Einsatzgebiete sind z. B.:

- **Dosieranlagen**
- **Härtereianlagen**
- **Bühnentechnik**
- **Sondermaschinen mit mehreren Stationen**
- **Logistikzentren**

The visualization system JetView 600 / 650 is mostly used in plants which require intuitive operation. In applications where operation with the help of a mouse would be inconvenient, the touch screen is a useful alternative. On the basis of the plant display the operator can call-up various function groups and display or modify data. Fields of application, for example, are:

- ***Dosing devices***
- ***Hardening plants***
- ***Stage equipment***
- ***Special purpose machines with several stations***
- ***Logistic centers***

Anwendungsgebiete ***Fields of Application***

Bedienung

Operation

Bei der Kunststoff-Oberfläche des Touch-Screens wird die Position des Zeigeelements (Finger, Stift) über den Druck auf die Oberfläche erkannt. Bei der Dateneingabe wird die Tastatur bildlich dargestellt, wobei die grafische Gestaltung einzig den Anforderungen des Bedieners genügen muss. So können auch sehr große Tastflächen dargestellt werden, die eine Eingabe mit Handschuhen erlauben. Darüber hinaus ist der Einsatz der alphanumerischen Tasten jederzeit möglich.

Ein Anschluss an die Steuerung ist entweder über Ethernet oder die serielle Schnittstelle möglich.

The touch screen recognizes the position of the pointing device (finger, pen) by means of the pressure exerted on its plastic membrane. For entering data the keyboard is displayed on the screen. Here, the only criterion are the requirements posed by the user. Therefore, even large buttons can be displayed which make it possible to enter data wearing working gloves. Furthermore, alphanumeric keys can be used at any time.

The touch screen can be connected to the controller either via Ethernet, or via serial PC interface.

VIADUKT

Die Masken sind sehr einfach aufzubauen. Neben den statischen Elementen wie Linie, Rechteck, Kreis und Kreisbogen können auch dynamische Elemente wie Bargraph, Trendgraph und Farbumschlag integriert werden. Die dynamischen Elemente beziehen sich auf Ein- oder Ausgänge oder auf Register bzw. Merker.

Funktionen werden mit dem Element „Knopf“ ausgelöst. Mit einem Meldungseditor können Fehler- und Alarmmeldungen als Dialogbox mit Klartext-Darstellung eingeblendet werden. Die Meldungen können auch auf Flashdisk, PC-Card oder Diskette gespeichert werden bzw. auf einem Drucker oder Netzwerk ausgegeben werden.

VIADUKT

The masks can easily be created. Besides static elements, such as line, rectangle, circle, and arc of a circle, dynamic elements, such as bar graph, trend graph and color change, can be integrated, too. These dynamic elements are related to inputs or outputs or to registers or flags.

Functions are triggered by using the element "button". The message editor is used to create error and alarm messages which are displayed as plaintext in a dialog box. Messages can also be stored to a flash disk or PC-Card, as well as to a floppy disk or output on a printer or on a network.

Mit dem Dienstprogramm FILELINK.EXE ist es möglich, Dateien zwischen zwei Computern zu übertragen, die über ihre serielle oder parallele Schnittstelle miteinander verbunden sind.

The utility program FILELINK.EXE makes it possible to transfer data between two computers which are connected to each other via their serial or parallel interface.

Visualisierungssoftware *Visualization Software*

Überspielen von Masken *Transferring Masks*

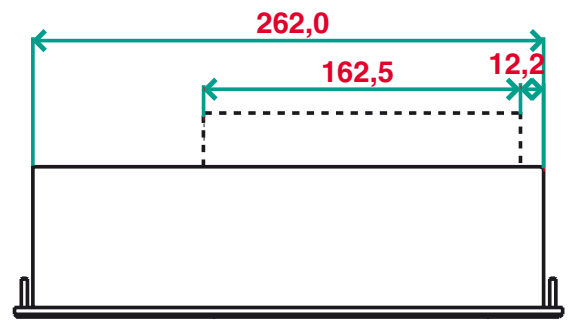
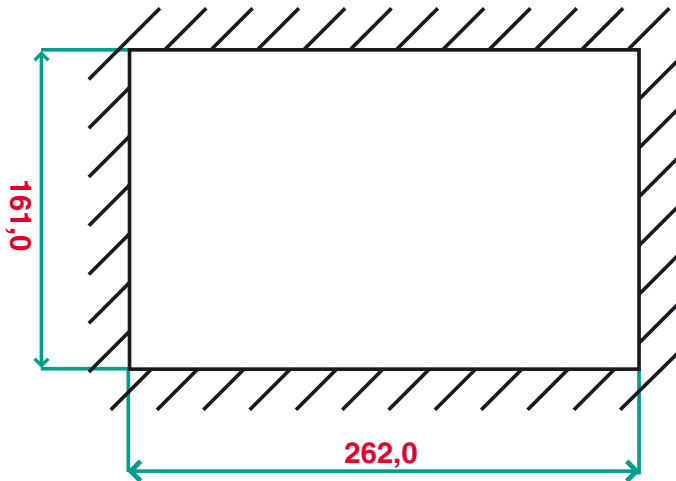
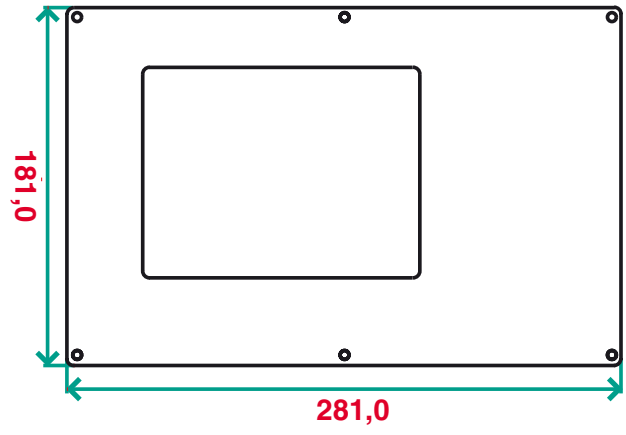
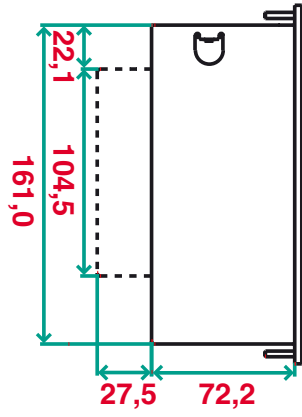
Technische Daten

	JetView 600	JetView 650
Display	6,5" TFT, 200 cd/m ²	
Lebensdauer	CCFL-Röhre: 46.000 h (half brightness time) bei 25°C, Helligkeit über Tastatur regelbar	
Auflösung	640 x 480 Bildpunkte (VGA)	
Prozessor	486 DX4 / 100 MHz	586 GXM-200 (Low Power)
Arbeitsspeicher	16 MB	128 MB
Hauptspeicher	Flash-Disk 8 MB	Festplatte 2,3 GB
Schnittstellen	2x Seriell, Druckerport, 2x PS2 (Tastatur, Maus), CRT (unterstützt 800 x 600), Ethernet 10 BaseT	2x Seriell, Druckerport, 2x PS2 (Tastatur, Maus), CRT (unterstützt 800 x 600), Ethernet 10/100 BaseT, 2x USB
Betriebsspannung	16-32 V DC / 2 A	
Steckplätze	2x PC/104	
Maße (BxHxT) in mm	281 x 181 x 72 (100 mit Disketten-Laufwerk)	
Ausschnitt (BxH) in mm	262 ⁺¹ x 161 ⁺¹ + 6 Befestigungslöcher	
Gewicht	2,4 - 3 kg	
Optionen/Varianten	AC Power Supply 85-265 V AC / 0,3 A Touch-Screen analog resistive, 12 Bit, Kunststoff-Oberfläche Festplatte mit Shock Protection 6 GB (anstatt DiskOnChip) 3,5" Disketten-Laufwerk rückseitig am Gehäuse JETWay auf PC/104-Karte PCMCIA/PC-Card	
EMV	EN 50082-2:	EN 61000-4-2: Klasse 4 EN 61000-4-3: Klasse 3 EN 61000-4-4: Klasse 4 EN 61000-4-6: Klasse 3
	EN 50081-1:	EN 55022: Klasse B
Umgebungstemperatur	DIN EN 60068-2-14: +5°C ... +40°C	
Lagertemperatur	EN 60068-2-1, DIN EN 60068-2-2: -25°C ... +70°C (mit Disketten-LW: -22°C ... +60°C)	
Temperaturwechsel, eingeschaltet	+5°C ... +40°C, max. 3K/min (mit Disketten-LW: max. 0,3K/min)	
Luftfeuchtigkeit	10%...90%, nicht kondensierend (mit Disketten-LW: 20%...80%)	
Schwingung	DIN EN 60068-2-6: 10 Hz ... 57 Hz, 0,075 mm Amplitude; 57 Hz ... 150 Hz, 1 G Sinus, xyz-Achse, 1 Oktave/min	
Schock	DIN EN 60068-2-27: 15 G, 11 ms (mit Disketten-LW: 5 G)	
Front eingebaut mit Dichtring	EN 60529: IP 65, Rückseite IP 20	
Elektrische Sicherheit	DIN EN 50178, DIN EN 60950	

Technical Data

	JetView 600	JetView 650
Display	6.5" TFT, 200 cd/m ²	
Operating Life	CCFL tube: 46,000 h (half brightness time) at 25°C; brightness control via keyboard	
Resolution	640 x 480 pixel (VGA)	
Processor	486 DX4 / 100 MHz	586 GXM-200 (Low Power)
Working Memory	16 MB	128 MB
Main Memory	Flash disk 8 MB	Hard disk 2,3 GB
Interfaces	2x serial, printer port, 2x PS2 (keyboard, mouse), CRT (supports 800x600 pixel), Ethernet 10 BaseT	2x serial, printer port, 2x PS2 (keyboard, mouse), CRT (supports 800x600 pixel), Ethernet 10/100 BaseT, 2x USB
Operating Voltage	16-32 V DC / 2 A	
Slots	2x PC/104	
Dimensions (WxHxD) in mm	281 x 181 x 72 (100 with floppy disk drive)	
Cutout (WxH) in mm	262 ⁺¹ x 161 ⁺¹ + 6 mounting holes	
Weight	2.4 - 3 kg	
Options/Variations	AC power supply AC 85 - 265 V, 0.3 A Analog resistive touch screen 12 bit and plastic membrane Hard disk 6 GB with shock protection (instead of DiskOnChip) 3.5" floppy disk drive, located on the rear JETWay on PC/104 card PCMCIA/PC card	
EMC	EN 50082-2: EN 50081-1:	EN 61000-4-2: Class 4 EN 61000-4-3: Class 3 EN 61000-4-4: Class 4 EN 61000-4-6: Class 3 EN 55022: Class B
Ambient Temperature	DIN EN 60068-2-14: +5°C ... +40°C	
Storage Temperature	EN 60068-2-1, DIN EN 60068-2-2: -25°C ... +70°C (with FDD: -22°C ... +60°C)	
Resistance to Thermal Shocks (in ON state)	+5°C ... +40°C, max. 3K/min (with FDD: max. 0.3K/min)	
Air Humidity	10%...90%, no condensation (with FDD: 20%...80%)	
Vibration	DIN EN 60068-2-6: 10 Hz ... 57 Hz, 0.075 mm amplitude; 57 Hz ... 150 Hz, 1 G Sinus, xyz axis, 1 octave/min	
Shock	DIN EN 60068-2-27: 15 G, 11 ms (with FDD: 5 G)	
Front Panel Equipped with Gasket	EN 60529: IP 65, rear IP 20	
Electrical Safety	DIN EN 50178, DIN EN 60950	

Maßzeichnungen (mm)
Dimensional Drawings (mm)



Bestellangaben *Ordering Information*

JV-600:	Art.-Nr. 10000152
JV-600-220V (AC-Stromversorgung / <i>AC Power Supply</i>):	Art.-Nr. 10000169
Touch-Screen / <i>Touch Screen</i> :	Art.-Nr. 10000170
Festplatte / <i>Hard Disk</i> :	Art.-Nr. 10000168
3,5" Floppy-Laufwerk / <i>3.5" Floppy Disk Drive</i> :	Art.-Nr. 10000167
JETWay-Modul / <i>JETWay Module</i> :	Art.-Nr. 10000103
PCMCIA/PC-Card / <i>PCMCIA/PC Card</i> :	auf Anfrage
JV-650:	Art.-Nr. 10000186
JV-650-220V (AC-Stromversorgung / <i>AC Power Supply</i>):	Art.-Nr. 10000079
Touch-Screen / <i>Touch Screen</i> :	Art.-Nr. 10000170
3,5" Floppy-Laufwerk / <i>3.5" Floppy Disk Drive</i> :	Art.-Nr. 10000167
JETWay-Modul / <i>JETWay Module</i> :	Art.-Nr. 10000103
PCMCIA/PC-Card / <i>PCMCIA/PC Card</i> :	on request

Hinweis / Note:

Bis auf das JETWay-Modul sind die Optionen nicht nachrüstbar!

Optional features cannot be retrofit with the exception of the JETWay module!



Jetter AG
 Gräterstraße 2, D-71642 Ludwigsburg
 Telefon *Phone*: +49 (7141) 2550-433
 Telefax *Fax*: +49 (7141) 2550-484
 Internet: <http://www.jetter.de>
 E-Mail: sales@jetter.de

Adresse
Address