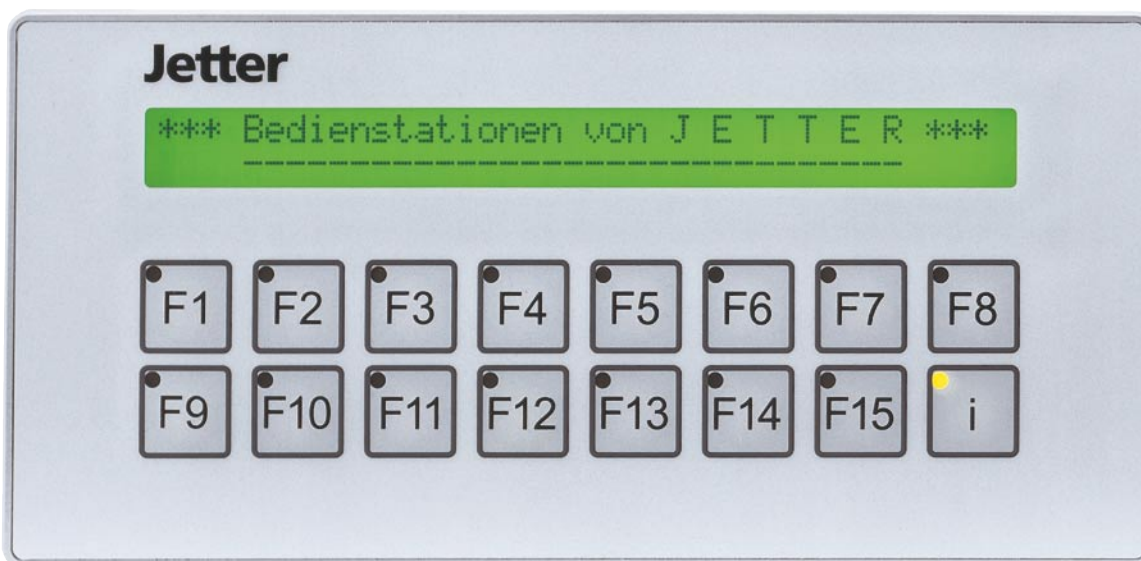
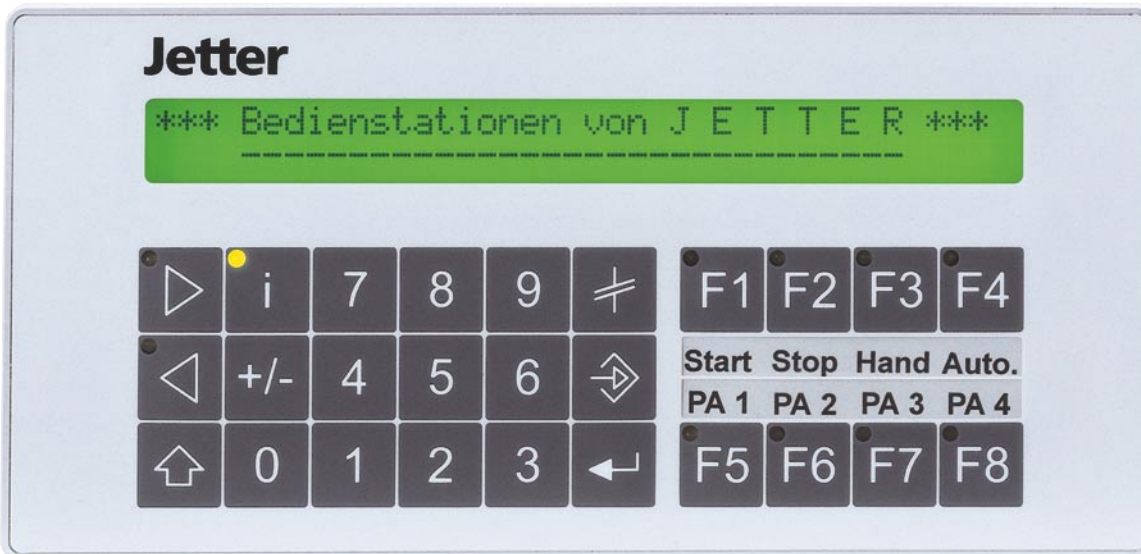


LCD 60 (62)



- Alphanumerisches LCD-Display
- 2 Zeilen zu je 40 Zeichen
- Hinterleuchtung
- 8 Funktionstasten mit LED und Ziffernblock
(LCD 62: 16 Funktionstasten mit LED ohne Ziffernblock)
- Kurzhubtasten
- *Alphanumeric LCD display*
- *2 lines with 40 characters each*
- *Background lighting*
- *8 function keys with LED and numeric keypad
(LCD 62: 16 function keys with LED without numeric keypad)*
- *Short-stroke keys*

Beschreibung
Description

Das Bediengerät LCD 60 (62) stellt eine kleine Bedienkonsole dar, über die mit einer Klartext-Bedienerführung Parameter (z. B. Positionsdaten, Zeiten, Soll- und Istwerte) einer Steuerung angezeigt und verändert werden können. Die Werteingabe erfolgt beim LCD 60 komfortabel über einen numerischen Tastenblock.

Die 8 (16) Funktionstasten sind frei belegbar und können als Menüaufruf und / oder zur Auslösung von Steuerfunktionen benutzt werden.

Weitere Funktionstasten greifen in einem abschaltbaren Monitormode auf die Register und Merker sowie auf die Ein- und Ausgänge direkt zu. Es besteht somit die Möglichkeit, ohne Anwenderprogramm die Anwendung zu testen.

Weitere Merkmale des LCD 60 (62) sind die äußerst kompakte Bauform, das hinterleuchtete Display sowie die Funktionstasten mit LED.

The LCD 60 (62) operating terminal is a small console, by which, via plain-text operator guidance, controller parameters (e.g. positioning data, timing, nominal and actual values) can be displayed or changed. The numeric keypad of the LCD 60 grants easy data input.

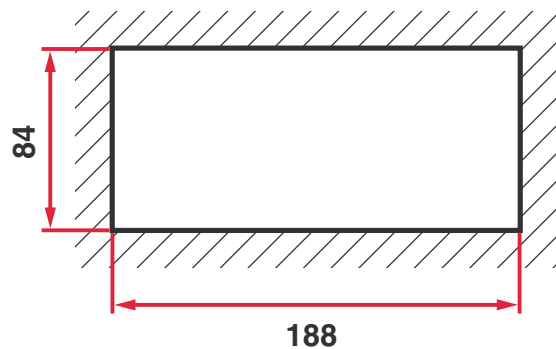
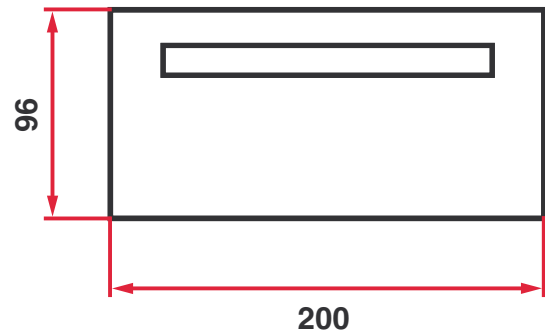
The 8 (16) function keys can be assigned by the operator and be used for menu call-up and/or for triggering control functions.

With the help of further function keys, registers and flags, as well as inputs and outputs, can be directly accessed in a monitor mode which can also be deactivated. Thus, an application can be tested even without a user program being necessary.

Further characteristic features of the LCD 60 (62) are its extremely compact design, its backlit display, and the function keys being lit by an LED.

Technische Daten *Technical Data*

Display	LCD Punktmatrix	Type of Display	LCD dot matrix
Zeilenzahl	2	Number of Lines	2
Zeichen/Zeile	40	Characters / Line	40
Zeichenhöhe	5 mm	Character Height	5 mm
Hinterleuchtung	LED	Background Lighting	LED
Funktionstasten	8 (16)	Function Keys	8 (16)
Schutzart	vorne IP 65	Protection Degree	Front side IP 65
Schnittstelle	COM1 (RS232) COM2 (RS232/422/485)	Interface	COM1 (RS232) COM2 (RS232/422/485)
Versorgung	24 V DC	Power Supply	24 V DC
Stromaufnahme	150 mA	Current Consumption	150 mA
Abmessungen (BxHxT)	200 x 96 x 45 mm	Dimensions (WxHxD)	200 x 96 x 45 mm
Umgebungstemp.	0 ... 45 °C	Ambient Temperature	0 ... 45 °C
Verschmutzungsgrad	II (nach DIN EN 61131-2)	Pollution Degree	II (acc. to DIN EN 61131-2)
Schwingfestigkeit	DIN EN 61131-2	Immunity to Vibration	DIN EN 61131-2
Schutzklasse	III (nach DIN EN 50178)	Protection Class	III (acc. to DIN EN 50178)
ESD	DIN EN 61131-2	ESD	DIN EN 61131-2

Maßzeichnungen (mm)
Dimensional Drawings (mm)


Bestellangaben *Ordering Information***LCD 60:**

Art.Nr. T060001819

LCD 62:

Art.Nr. T061001919

KB099 (Verbindungskabel 3 m / *Connecting cable 3 m*):

Art.-Nr. K0990300



Jetter AG
Gräterstraße 2, D-71642 Ludwigsburg
Telefon *Phone*: +49 (7141) 2550-433
Telefax *Fax*: +49 (7141) 2550-484
Internet: <http://www.jetter.de>
E-Mail: sales@jetter.de

Adresse
Address