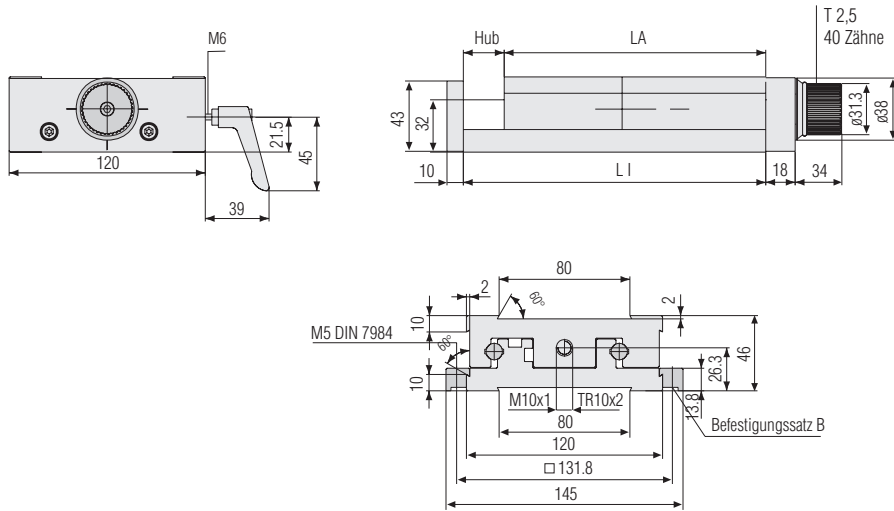
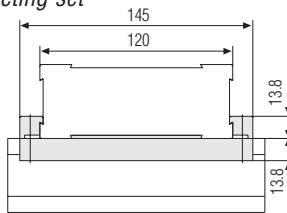


# domiLINE 120

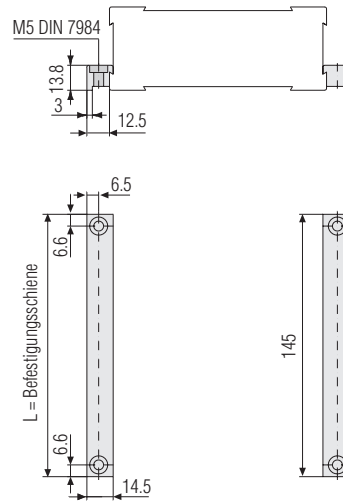
domiLINE 120 Schlitteneinheit  
domiLINE 120 slide unit



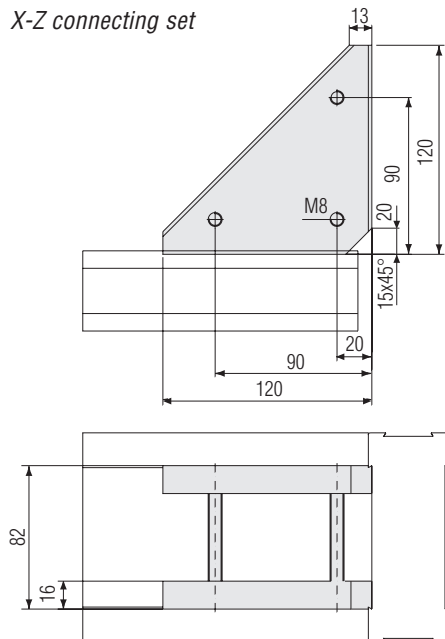
X-Y Verbindungssatz  
X-Y connecting set



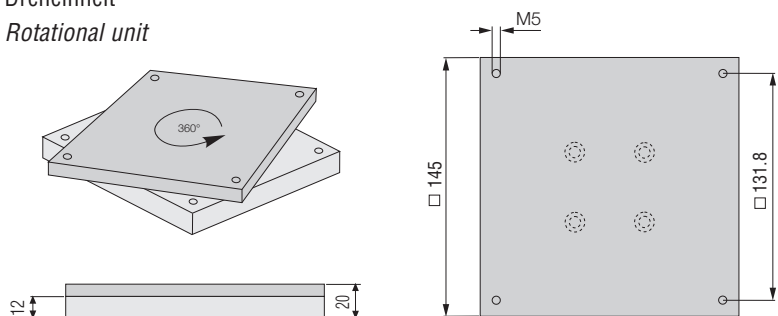
Befestigungssatz B  
Fastening set B



X-Z Verbindungssatz  
X-Z connecting set



Dreheinheit  
Rotational unit



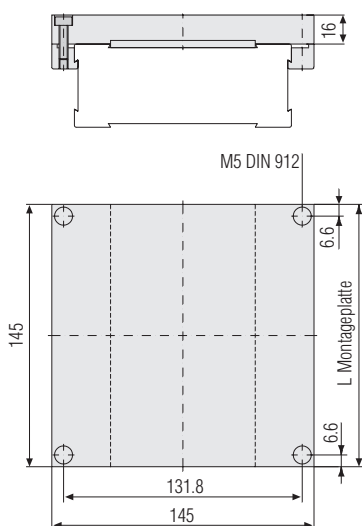
**Standardeinheiten domiLINE 120 - Lagerware / Standard units domiLINE 120 - stock goods**

B	LA	LI	Hub/Stroke	G	P	K	E	Gewicht/Weight	Art.-Nr./Art no.
120	160	185	25	G	1	-	E	2650 g	1007864
120	160	210	50	G	1	-	E	2800 g	1003614
120	160	235	75	G	1	-	E	2950 g	1007865
120	160	260	100	G	1	-	E	3100 g	1007866

**Zubehör / Accessories**

Bezeichnung / Designation	Art.-Nr./Art no.
Klemmhebel / Clamping lever	1009544
Befestigungssatz, Standardlänge 145 mm / Fastening set, standard length 145 mm	319241
Montageplatte komplett, Länge 145 mm / Mounting plate complete, length 145 mm	319242
X-Y Verbindungssatz / X-Y connecting set	319243
X-Z Verbindungssatz / X-Z connecting set	319244
Zusatzplatte / Additional plate	319246
T-Nutenplatte / T-groove plate	319247
Befestigungssatz, Sonderlänge in mm / Fastening set, special length in mm	319248
Montageplatte, Sonderlänge in mm / Mounting plate, special length in mm	319249
Befestigungssatz mit Gewinde L = 145 mm / Fastening set, with thread L= 145 mm	319250
Befestigungssatz mit Gewinde Sonderlänge / Fastening set with thread special length	1014564
Befestigungsbohrung / Fastening hole	319201
Dreheinheit 120 komplett mit Befestigungssatz / Rotary unit 120, complete	319232
Digital-Anzeige / Digital display	-
Handrad / Hand wheel	-
Endschalter Öffner / Limit switch, NO contact	025165
Endschalter Schließer / Limit switch, NC contact	726744
Motorflansch inkl. Kupplung / Motor flange including coupling	319252

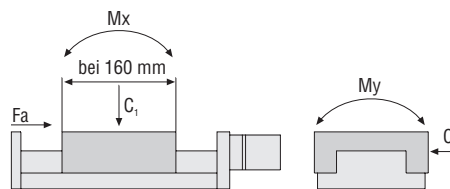
**Montageplatte M**  
**Mounting plate M**



**B** = Breite mm  
**LA** = Länge Außenschlitten  
**LI** = Länge Innenschlitten  
**Hub** = in mm  
**G** = Gleitführung  
**P** = Spindelsteigung  
**E** = Endplatte

**B** = width mm  
**LA** = length, outer slide  
**LI** = length, inner slide  
**Stroke** = in mm  
**G** = slideway  
**P** = spindle pitch  
**E** = end plate

**Zulässige Belastungen domiLINE 120**  
**Maximum loads domiLINE 120**



$F_a = 300 \text{ N}$      $C_2 = 700 \text{ N}$   
 $C_1 = 1000 \text{ N}$      $M_x = 15 \text{ Nm}$   
 $M_y = 20 \text{ Nm}$      $M_z = 12 \text{ Nm}$